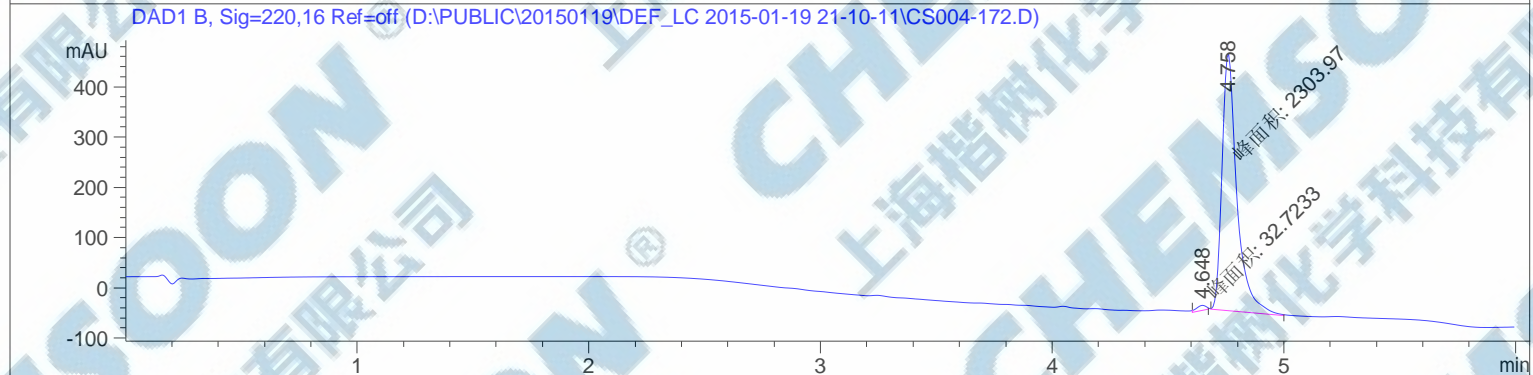
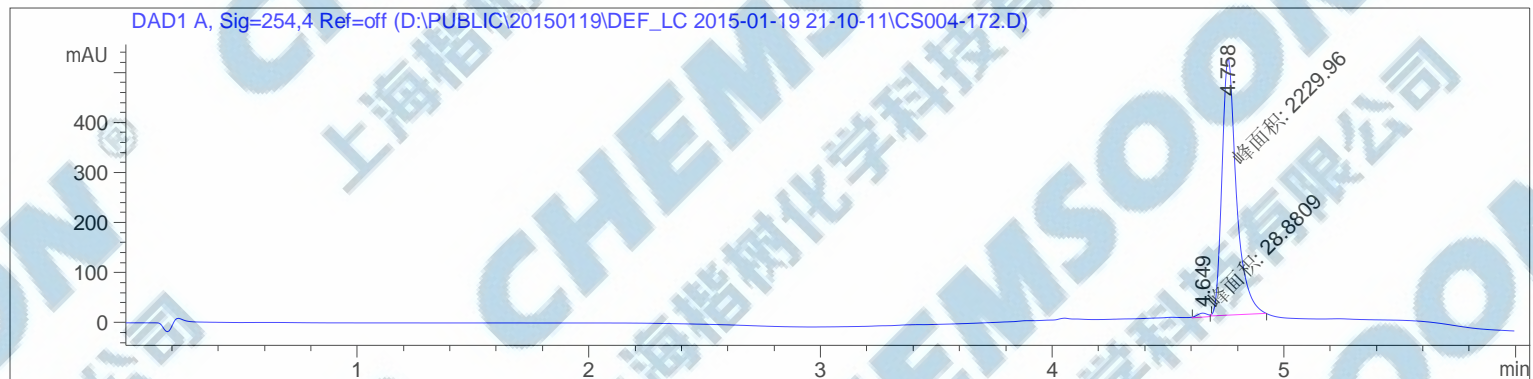


样品名称：CS004-172

=====
操作者：序列行：3
仪器：仪器 1 位置：样品瓶 62
进样日期：2015-1-19 9:27:13 下午 进样次数：1
进样量：0 μ l
来自于序列的不同进样量！实际进样量：2 μ l
采集方法：D:\Public\20150119\DEF_LC 2015-01-19 21-10-11\5-90 6MIN.M
最后修改：2015-1-14 6:09:59 下午
分析方法：D:\PUBLIC\20150119\DEF_LC 2015-01-19 13-15-38\YZJ-0119-3.D\DA.M (5-90 6MIN.M)
最后修改：2015-1-19 9:10:23 下午



=====
面积百分比报告
=====

排序 : 信号
乘积因子 : 1.0000
稀释因子 : 1.0000
内标使用乘积因子和稀释因子

信号 1: DAD1 A, Sig=254,4 Ref=off

峰 #	保留时间 [min]	类型	峰宽 [min]	峰面积 [mAU*s]	峰高 [mAU]	峰面积 %
1	4.649	MM	0.0538	28.88090	8.94325	1.2786
2	4.758	MM	0.0719	2229.96387	517.02246	98.7214

总量 : 2258.84476 525.96571

信号 2: DAD1 B, Sig=220,16 Ref=off

峰 #	保留时间 [min]	类型	峰宽 [min]	峰面积 [mAU*s]	峰高 [mAU]	峰面积 %
1	4.648	MM	0.0481	32.72326	11.33130	1.4004
2	4.758	MM	0.0747	2303.97192	514.26172	98.5996

总量 : 2336.69518 525.59302

信号 3: MSD1 TIC, MS File

信号 4: MSD2 TIC, MS File

=====
*** 报告结束 ***
=====

MS Spectrum

