

分析报告

<样品信息>

样品名 : CS014352

方法文件名 : Normal Method-agilent c-(A-0.1%H3PO4).lcm

批处理文件名 : 20200818.lcb

样品瓶号 : 1-13

样品类型 : 未知

进样体积 : 1 μ L

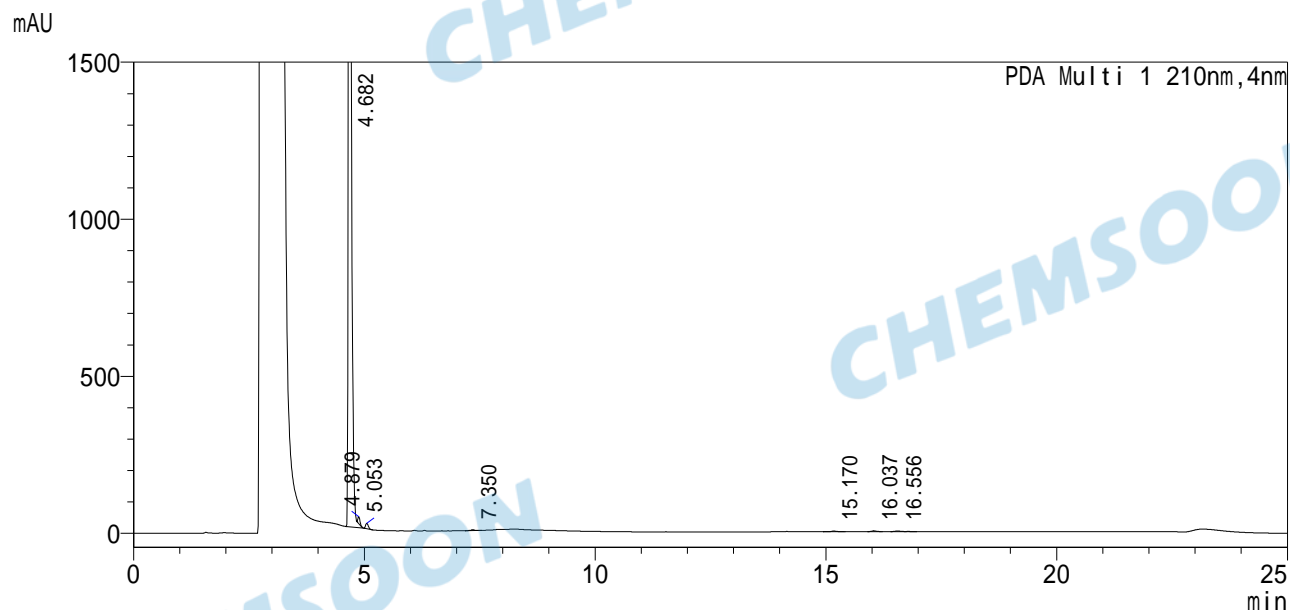
分析日期 : 2020/8/18 10:29:41

分析者 : System Administrator

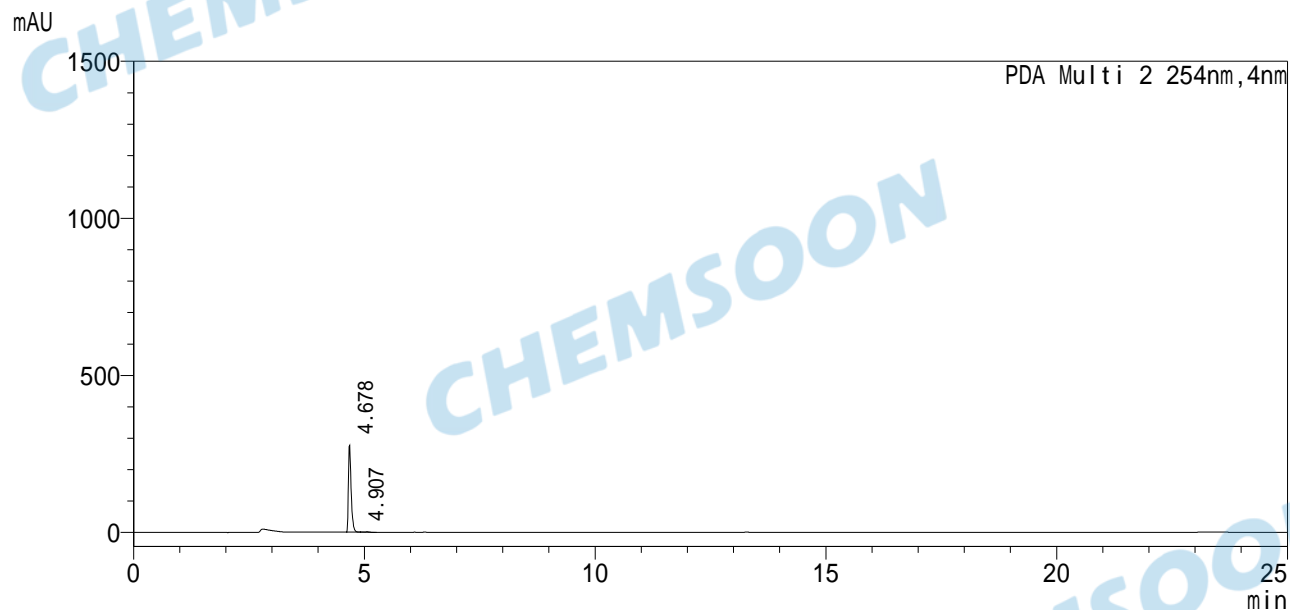
处理日期 : 2020/8/18 11:43:58

处理者 : System Administrator

<色谱图>



<峰表>



PDA Ch1 210nm

峰号	保留时间	面积	面积%	高度	分离度(USP)	拖尾因子	塔板数(U)
1	4.682	14170020	98.728	3454502	--	1.433	23165

峰号	保留时间	面积	面积%	高度	分离度(USP)	拖尾因子	塔板数(U)
2	4.879	59256	0.413	21618	1.846	1.346	47136
3	5.053	69032	0.481	16933	1.600	1.346	25106
4	7.350	13341	0.093	2982	18.177	0.857	55139
5	15.170	11216	0.078	2130	54.982	1.168	145180
6	16.037	14787	0.103	2384	5.123	1.226	127718
7	16.556	14963	0.104	2060	2.735	1.083	109715
总计		14352615	100.000	3502610			

PDA Ch2 254nm

峰号	保留时间	面积	面积%	高度	分离度(USP)	拖尾因子	塔板数(U)
1	4.678	1162103	99.722	276590	--	1.530	22306
2	4.907	3238	0.278	369	1.247	--	6651
总计		1165341	100.000	276959			