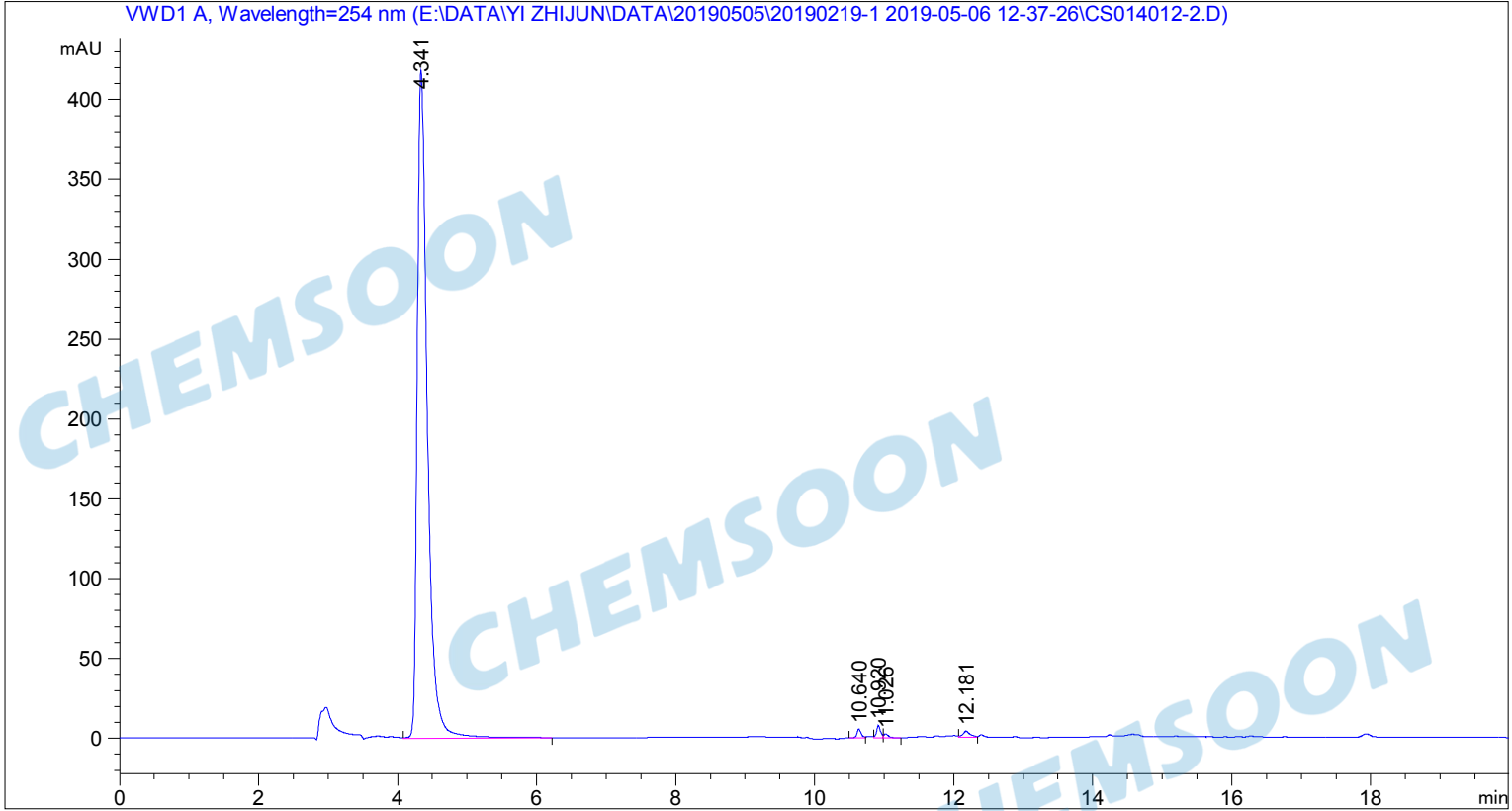


=====
操作者 : 系统 序列行 : 1
仪器 : LC1260 位置 : 样品瓶 84
进样日期 : 2019-5-6 12:38:39 进样次数 : 1
进样量 : 0.000 µl

来自于序列的不同进样量! 实际进样量: 4.000 µl

采集方法 : E:\DATA\YI ZHIJUN\DATA\20190505\20190219-1 2019-05-06 12-37-26\2-60 AD 254
20MIN.M
最后修改 : 2019-5-6 12:37:26 : 系统
分析方法 : E:\DATA\YI ZHIJUN\DATA\20190428\20190219-1 2019-04-29 14-43-47\10-90 AC 220
20MIN.M (序列方法)
最后修改 : 2019-4-29 14:43:47 : 系统
附加信息: 峰被手动积分



=====
面积百分比报告
=====

排序 : 信号
乘积因子 : 1.0000
稀释因子 : 1.0000
内标使用乘积因子和稀释因子

信号 1: VWD1 A, Wavelength=254 nm

峰 #	保留时间 [min]	类型	峰宽 [min]	峰面积 [mAU*s]	峰高 [mAU]	峰面积 %
1	4.341	VB	0.1545	4235.41553	418.42767	97.7665
2	10.640	BV	0.0648	24.42445	5.67026	0.5638
3	10.920	VV	0.0607	31.99313	7.84645	0.7385
4	11.026	VB	0.0717	12.10627	2.47161	0.2795
5	12.181	VV	0.1034	28.23574	3.83222	0.6518

峰 #	保留时间 [min]	类型	峰宽 [min]	峰面积 [mAU*s]	峰高 [mAU]	峰面积 %
总量 :				4332.17512	438.24821	

=====
*** 报告结束 ***

CHEMSON

CHEMSON

CHEMSON