

SHIMADZU
LabSolutions

分析报告

<样品信息>

样品名 : CS016093

方法文件名 : Normal Method-agilent c-(A-0.1%H3PO4).lcm

批处理文件名 : 20200807.lcb

样品瓶号 : 1-8

样品类型 : 未知

进样体积 : 1 uL

分析日期 : 2020/8/7 12:46:10

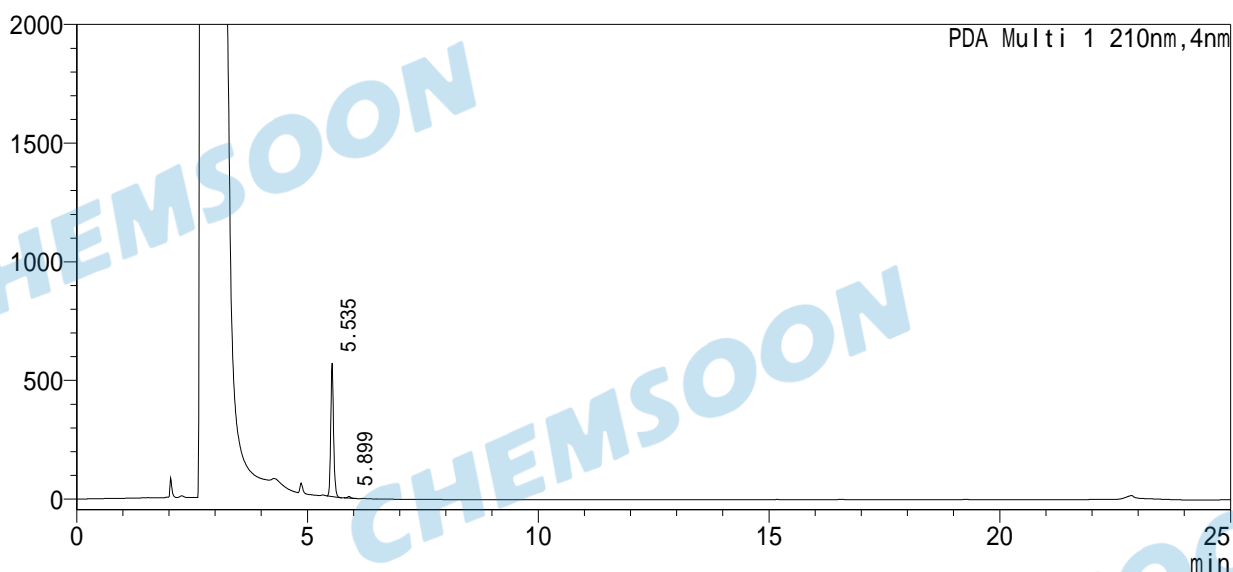
分析者 : System Administrator

处理日期 : 2020/8/7 13:58:28

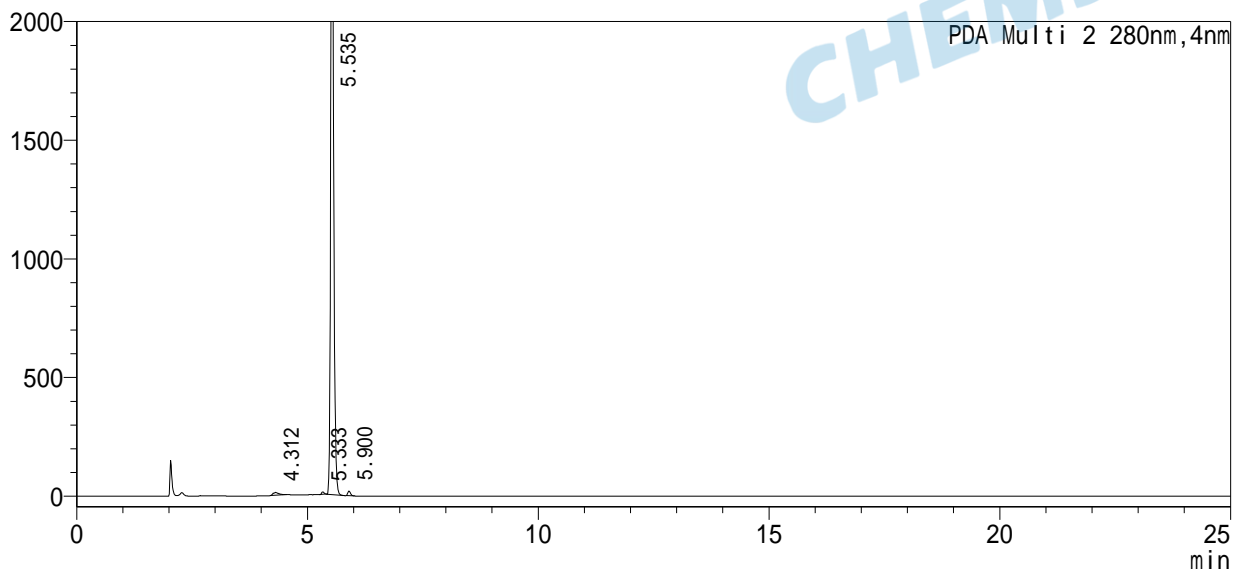
处理者 : System Administrator

<色谱图>

mAU



mAU



<峰表>

PDA Ch1 210nm

峰号	保留时间	面积	面积%	高度	分离度(USP)	拖尾因子	塔板数(U)
1	5.535	2412774	98.740	562944	--	1.132	29334
2	5.899	30788	1.260	7349	2.829	1.025	34006
总计		2443562	100.000	570293			

PDA Ch2 280nm

峰号	保留时间	面积	面积%	高度	分离度(USP)	拖尾因子	塔板数(U)
1	4.312	110085	0.767	12125	--	1.372	4739
2	5.333	36626	0.255	10045	5.623	1.089	35883
3	5.535	14129344	98.436	3529764	1.733	1.153	33586
4	5.900	77815	0.542	19646	2.998	1.307	37116
总计		14353871	100.000	3571579			

CHEMSON

CHEMSON

CHEMSON