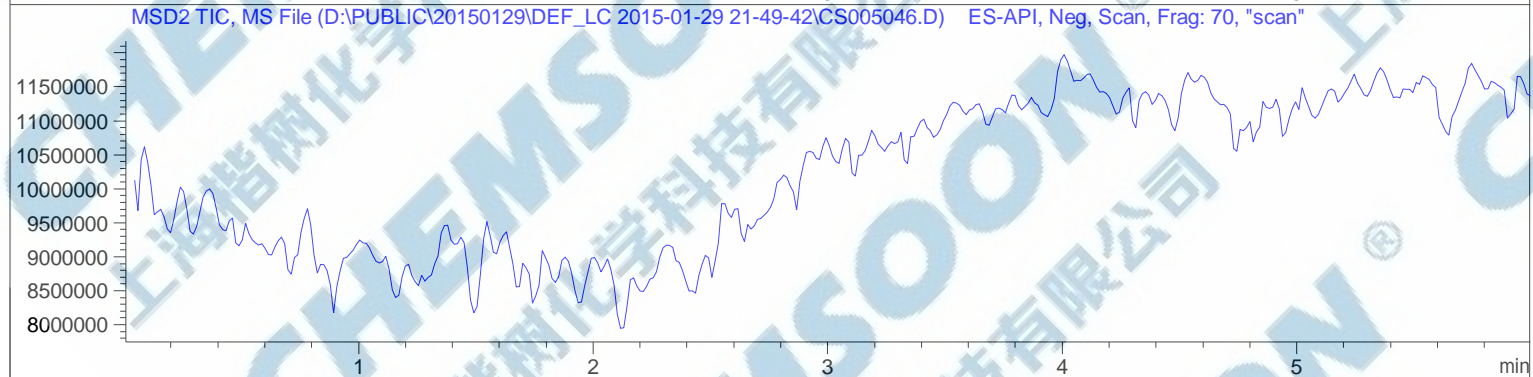
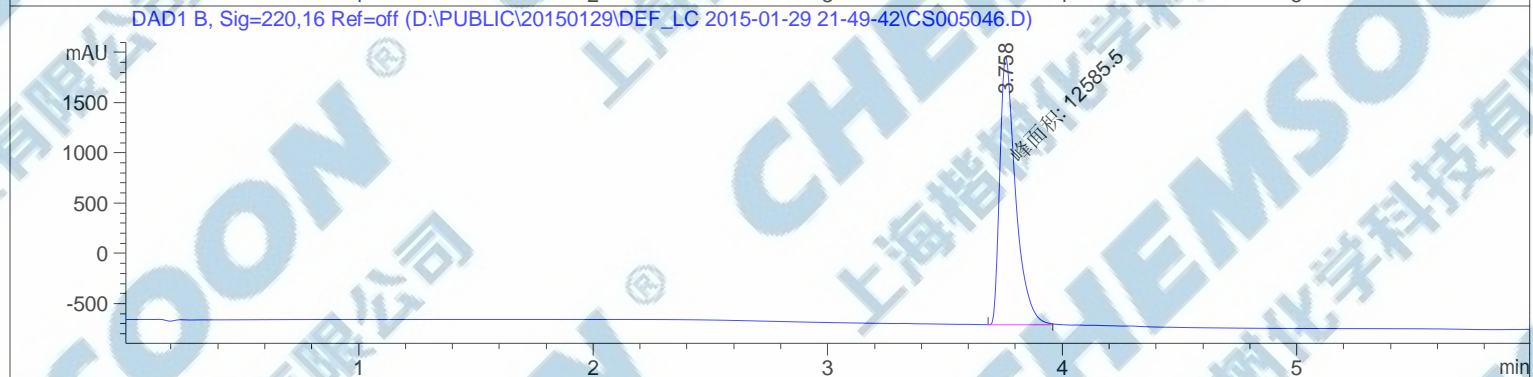
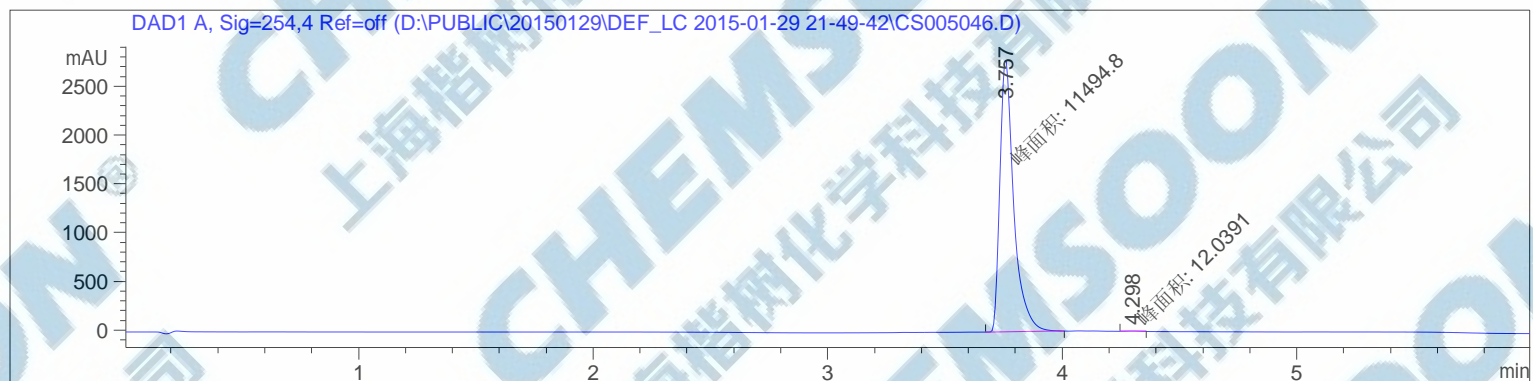


样品名称：CS005046

=====
操作者：序列行：3
仪器：仪器 1 位置：样品瓶 82
进样日期：2015-1-29 10:09:32 下午 进样次数：1
进样量：0 μ l

来自于序列的不同进样量！实际进样量：2 μ l
采集方法：D:\Public\20150129\DEF_LC 2015-01-29 21-49-42\5-90 6MIN.M
最后修改：2015-1-29 10:16:19 上午
分析方法：C:\CHEM32\1\METHODS\FLUSH.M
最后修改：2014-8-4 3:31:48 下午：ZMP



=====
面积百分比报告
=====

排序 : 信号
乘积因子 : 1.0000
稀释因子 : 1.0000
内标使用乘积因子和稀释因子

信号 1: DAD1 A, Sig=254,4 Ref=off

峰 #	保留时间 [min]	类型	峰宽 [min]	峰面积 [mAU*s]	峰高 [mAU]	峰面积 %
1	3.757	MM	0.0681	1.14948e4	2811.94629	99.8954
2	4.298	MM	0.0568	12.03910	3.52963	0.1046

总量 : 1.15069e4 2815.47592

信号 2: DAD1 B, Sig=220,16 Ref=off

峰 #	保留时间 [min]	类型	峰宽 [min]	峰面积 [mAU*s]	峰高 [mAU]	峰面积 %
1	3.758	MM	0.0780	1.25855e4	2688.56934	100.0000

总量 : 1.25855e4 2688.56934

信号 3: MSD1 TIC, MS File

信号 4: MSD2 TIC, MS File

=====
*** 报告结束 ***
=====

MS Spectrum

