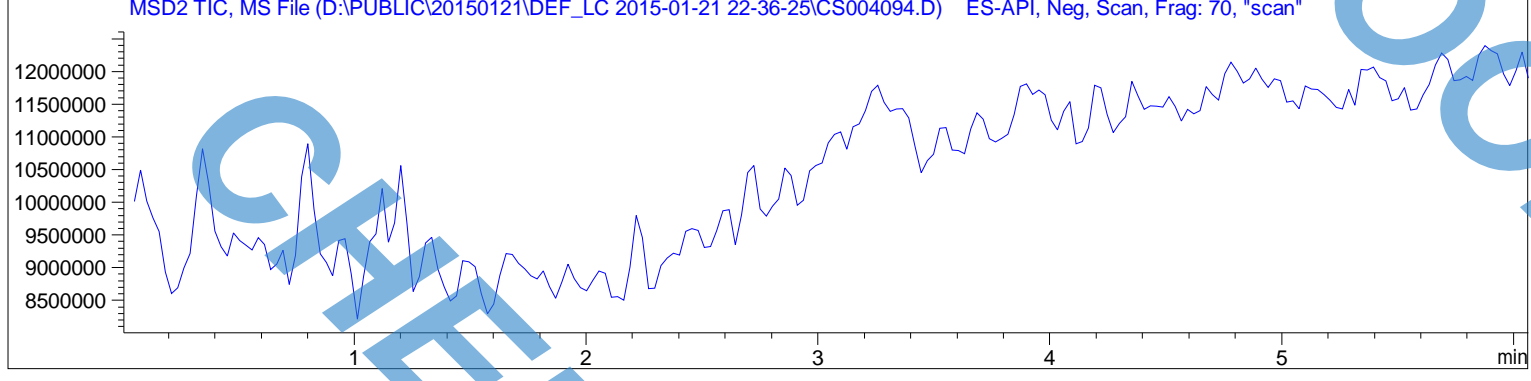
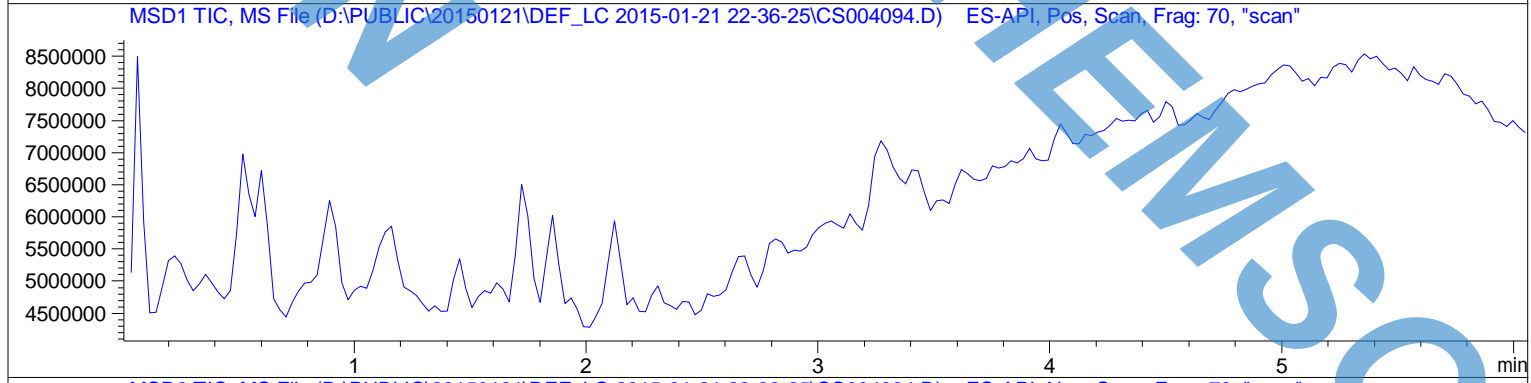
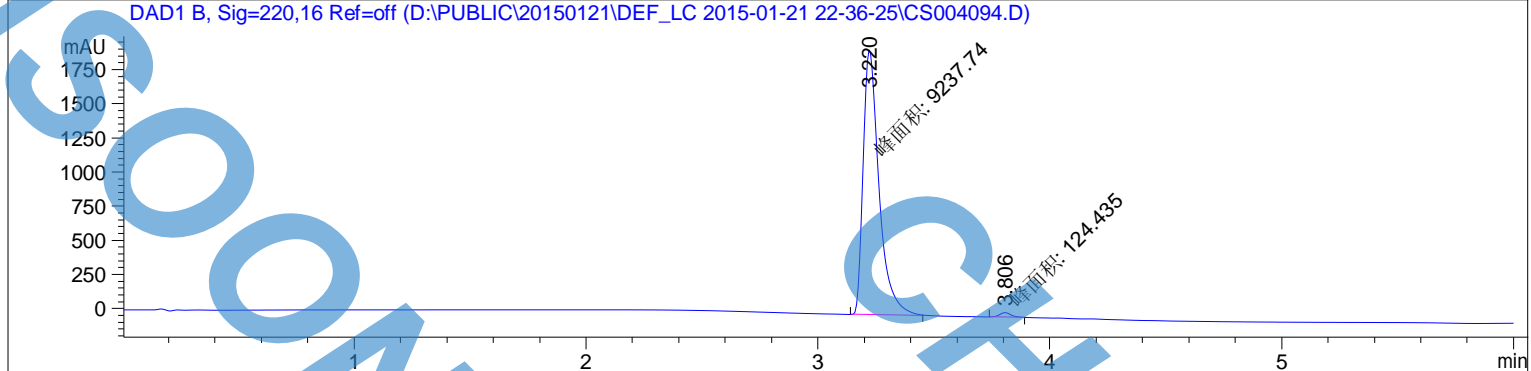
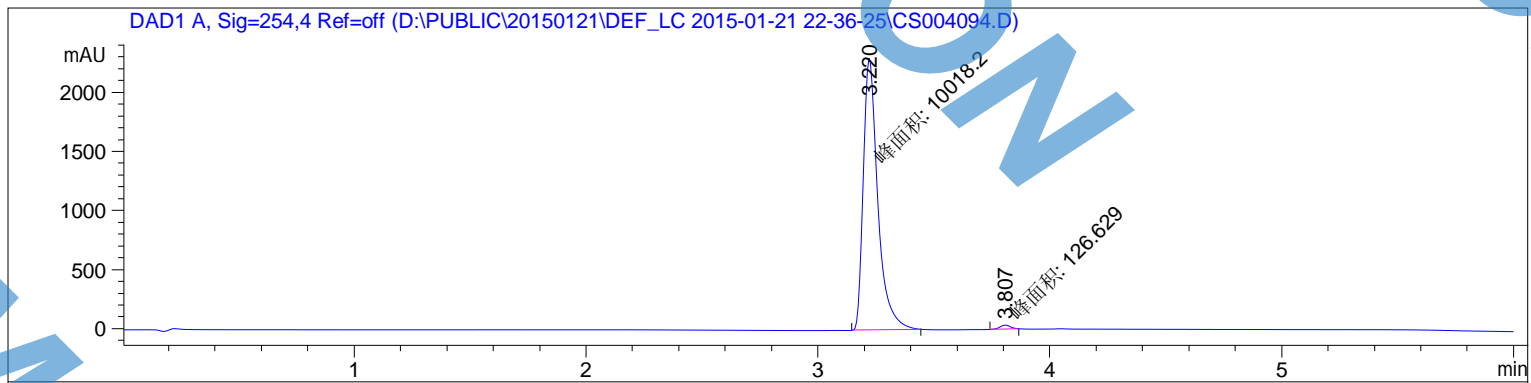


样品名称：CS004094

=====
操作者： 序列行： 10
仪器： 仪器 1 位置： 样品瓶 39
进样日期： 2015-1-21 11:50:16 下午 进样次数： 1
进样量： 0 μ l

来自于序列的不同进样量！实际进样量：2 μ l
采集方法： D:\Public\20150121\DEF_LC 2015-01-21 22-36-25\5-90 6MIN.M
最后修改： 2015-1-14 6:09:59 下午
分析方法： D:\PUBLIC\20150121\DEF_LC 2015-01-21 19-31-08\20150121--111.D\DA.M (10-80 5MIN.M)
最后修改： 2015-1-21 7:44:06 下午



=====
面积百分比报告
=====

排序 : 信号
乘积因子 : 1.0000
稀释因子 : 1.0000
内标使用乘积因子和稀释因子

信号 1: DAD1 A, Sig=254,4 Ref=off

峰 #	保留时间 [min]	类型	峰宽 [min]	峰面积 [mAU*s]	峰高 [mAU]	峰面积 %
1	3.220	MM	0.0722	1.00182e4	2311.65186	98.7518
2	3.807	MM	0.0575	126.62880	36.70336	1.2482

总量 : 1.01448e4 2348.35522

信号 2: DAD1 B, Sig=220,16 Ref=off

峰 #	保留时间 [min]	类型	峰宽 [min]	峰面积 [mAU*s]	峰高 [mAU]	峰面积 %
1	3.220	MM	0.0790	9237.74414	1947.73169	98.6709
2	3.806	MM	0.0604	124.43520	34.32808	1.3291

总量 : 9362.17934 1982.05976

信号 3: MSD1 TIC, MS File

信号 4: MSD2 TIC, MS File

=====
*** 报告结束 ***
=====

MS Spectrum

